

Edimax Pro

Профессиональный

Wi-Fi для SMB/Enterprise

2016

Профиль компании



Основана	1986
IPO	2001
Штаб-квартира	Wu-Gu Industry Park, Taipei County
Ген. директор	Mr. Gene Renn
Капитализация	40 миллионов \$
Персонал	Более 2,500 во всем мире
Исследовательские центры	Taipei, Hsinchu (Taiwan), Shanghai (China) Dong Guan, Shenzhen (China)
Производство	
ISO сертификаты	ISO 9001 (Ver. 2008) ISO 14001 (Ver. 2004)
Годовой оборот	195 миллионов \$ в 2013

Стратегия компании



**Интегри-
рованность**

Качество

Сервис

Инновации

Ключевые ценности

Edimax работает на основе главных ценностей: инновации, качество сервиса, исследования и развитие, успех покупателей и партнеров

- Награды “iF design award”, PC Pro, PC Magazine, и 14 наград от “Taiwan Excellence Awards”
- Умная информативная сеть
- Энергосберегающие технологии

Инновации

Исследования и развитие

- Более 300 инженеров с общим стажем работы более 200 лет
- 3 больших инженерно-дизайнерских центра в мире
- Система усовершенствования продукции
- Интеграция широкополосной, Wi-Fi и мультимедиа технологий

- Многоязычная поддержка на веб сайте и сервисных центрах
- CE, FCC, C-Tick, EAC сертификация
- ISO 9001 и ISO 14000
- Система проектного управления

Качество сервиса

Культура взаимоотношений с партнерами

- Клиентоориентированность
- Взаимовыгодность
- Долговременное партнерство
- Честность и последовательность

Глобальное присутствие



20+ Отделений для поддержки и логистики

75 странам известен логотип Edimax

300 дистрибьюторских каналов в мире

Региональные офисы

Благодаря наличию офисов в более чем 15 странах, Edimax гарантирует высочайший уровень сервиса покупателей, поддержки и логистики



Германия



Великобритания



Сан Хосе, США



Нидерланды



Польша



Франция



Сингапур



Китай



Украина



Румыния



Дубаи



Австралия

Собственная фабрика

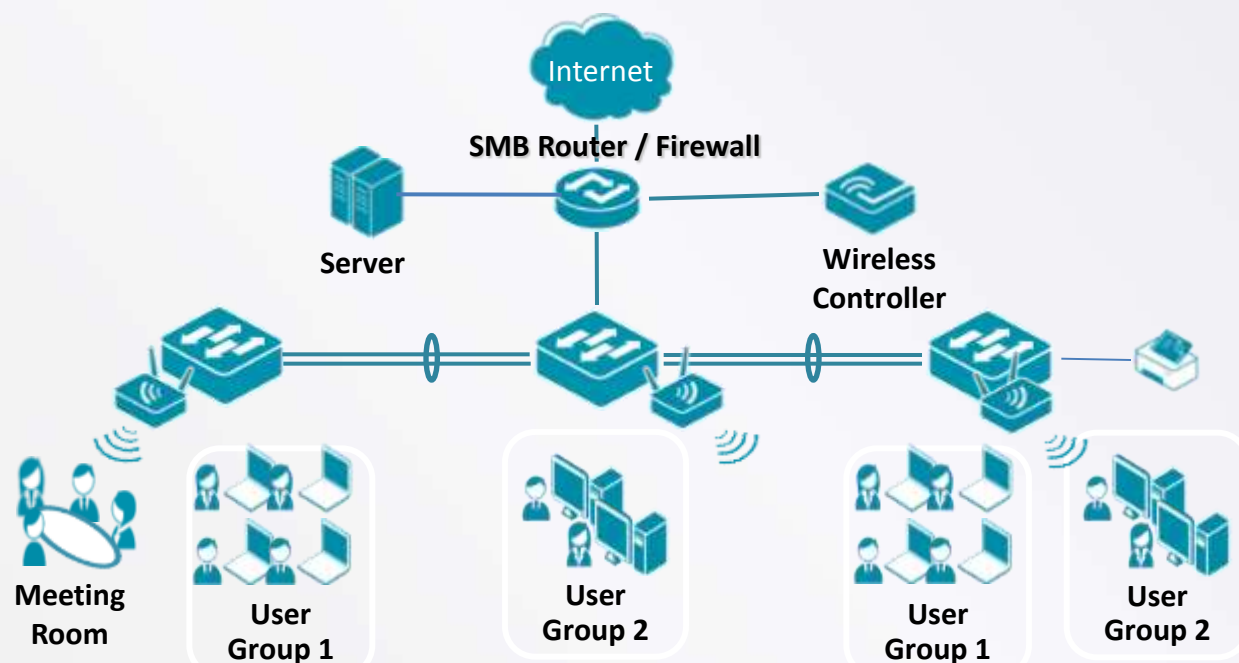
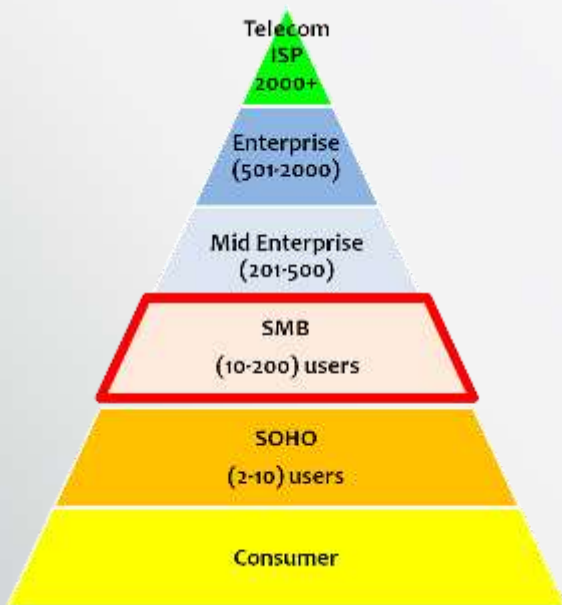


Edimax PRO Продукция

- Поддерживает до 200 пользователей
- Современные методы авторизации
- Стабильность и высокая производительность
- Простое централизованное управление

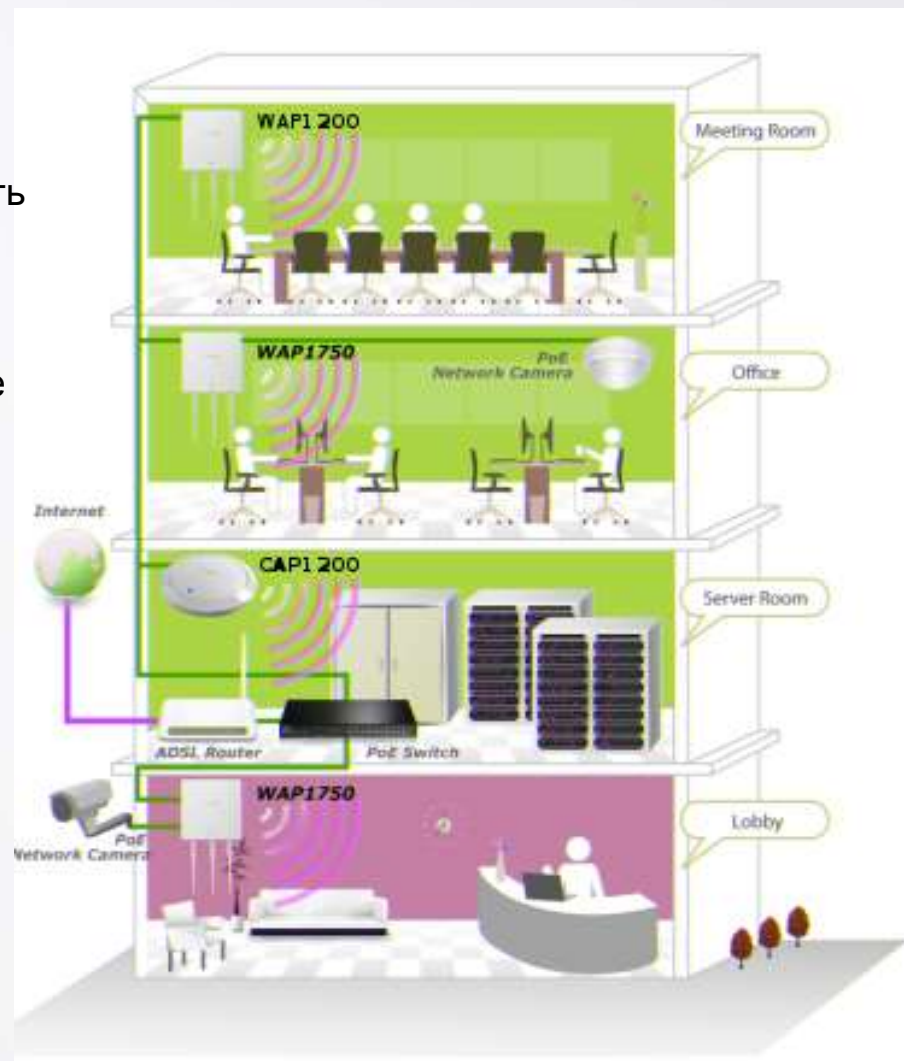
Целевые клиент:

- Больницы и медицинские центры
- Образовательные учреждения
- Отели
- Правительственные учреждения



Требования к профессиональным Wi-Fi сетям

- Быстрая и простая установка
- Wi-Fi сеть
 - ⤴ Высокая чувствительность и мощность
 - ⤴ Широкое покрытие
- Управление:
 - ⤴ Отдельное программное обеспечение
 - ⤴ Веб интерфейс
 - ⤴ NMS система управления
- Интеграция:
 - ⤴ VLAN
 - ⤴ STP
- Производительность:
 - ⤴ Связь на 5 ГГц, 802.11ac



Внутренние точки доступа



Скоро

CAP1750

- Сегмент: высокий
- 3T3R, 802.11a/b/g/n/ac
- 450+1300 Мбит/с, 2 полосы
- 10/100/1000 Gigabit Ethernet
- До 27.5 дБм
- 802.3at PoE
- Пожарная безопасность UL94-5VB



CAP1200

- Сегмент: средний
- 2T2R, 802.11a/b/g/n/ac
- 300+867 Мбит/с, 2 полосы
- 10/100/1000 Gigabit Ethernet
- До 26 дБм
- 802.3at PoE
- Пожарная безопасность UL94-5VB



CAP300

- Сегмент: начальный
- 2T2R, 802.11b/g/n
- 300 Мбит/с, 1 полоса, 2.4 ГГц
- 10/100/1000 Gigabit Ethernet
- До 26 дБм
- 802.3at PoE
- Пожарная безопасность UL94-5VB



WAP1750

- Сегмент: высокий
- 3T3R, 802.11a/b/g/n/ac
- 450+1300 Мбит/с, 2 полосы
- 10/100/1000 Gigabit Ethernet
- До 27.5 дБм
- 802.3at PoE (PoE Out 802.3af)
- Защитный кожух опционно (SC1000)



WAP1200

- Сегмент: средний
- 2T2R, 802.11a/b/g/n/ac
- 300+867Mbps, 2 полосы
- 10/100/1000 Gigabit Ethernet
- До 27.5 дБм
- 802.3at PoE
- Защитный кожух опционно (SC1000)

Внешние точки доступа



OAP1750

- Сегмент: базовая станция
- 3T3R, 802.11a/b/g/n/ac
- 450+1300 Мбит/с, 2 полосы
- 10/100/1000 Gigabit Ethernet
- До 27.5 дБм
- 802.3at PoE
- Влагозащита IP67



OAP900

- Сегмент: CPE/AP
- 2T2R, 802.11a/n/ac
- 900 Мбит/с, 1 полоса, 5 ГГц
- 10/100/1000 Gigabit Ethernet
- До 26 дБм
- 802.3af PoE
- Влагозащита IP65

AP контроллеры

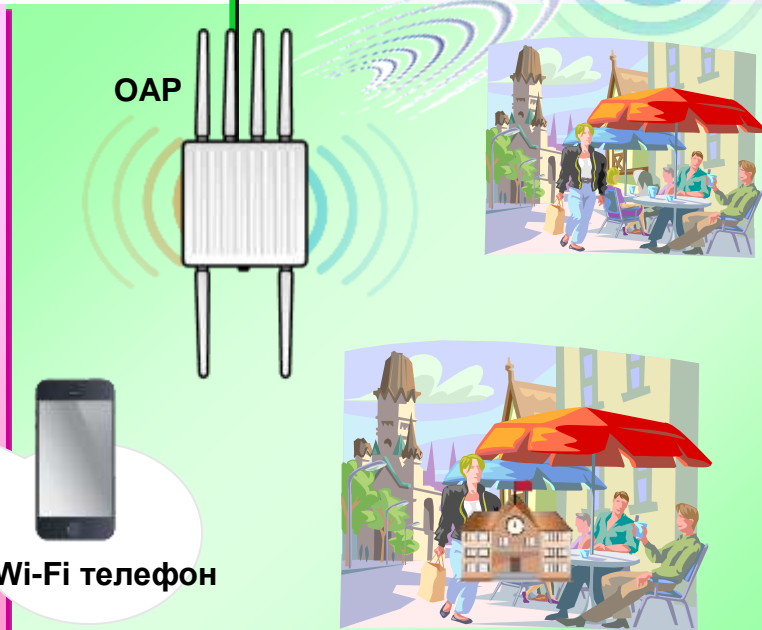
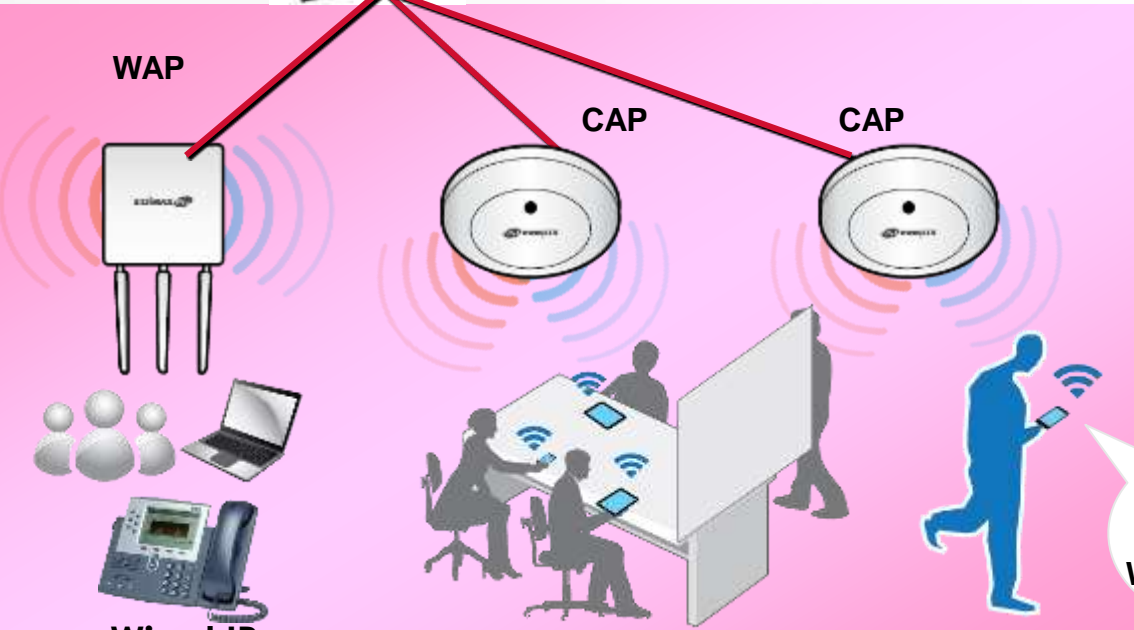


APC500

- Сегмент: Edimax Pro AP контроллер
- Управление до 128 Edimax Pro AP
- Master/Slave структура для сети AP
- Встроенный локальный Radius сервер (AAA) для пользовательских и гостевых учетных записей
- Групповая установка/конфигурирование
- Групповая замена встроенной программы / перезагрузка
- Оптимизация канала/мощности/нагрузки
- Сaptive портал с SMS-авторизацией
- Интегрирован в программу AP, NET дополнительных лицензионных выплат

SMB Wi-Fi структура

- NMS
- AP контроллер
- AAA сервер (Radius)



Кабельные IP телефоны

Переговорная

Новая серия 802.11AC



- ✓ В три раза быстрее чем 802.11n
- ✓ Большая плотность клиентов



Модель	Беспроводной стандарт	Описание продукта
CAP300	802.11b/g/n	2.4 ГГц беспроводная N300 управляемая точка доступа (потолочная)
CAP1200	802.11a/b/g/n/ac	Двухполосная AC1200 управляемая внутренняя точка доступа (потолочная)
CAP1750	802.11a/b/g/n/ac	Двухполосная AC1750 управляемая внутренняя точка доступа (потолочная)
WAP1200	802.11a/b/g/n/ac	Двухполосная AC1200 управляемая внутренняя точка доступа (настенная)
WAP1750	802.11a/b/g/n/ac	Двухполосная AC1750 управляемая внутренняя точка доступа (настенная)
OAP900	802.11a/n/ac	5 ГГц AC900 управляемая IP65 внешняя точка доступа / CPE
OAP1750	802.11a/b/g/n/ac	Двухполосная AC1750 управляемая IP67 внешняя точка доступа
NMS		Network management suite (сетевая управляющая система)

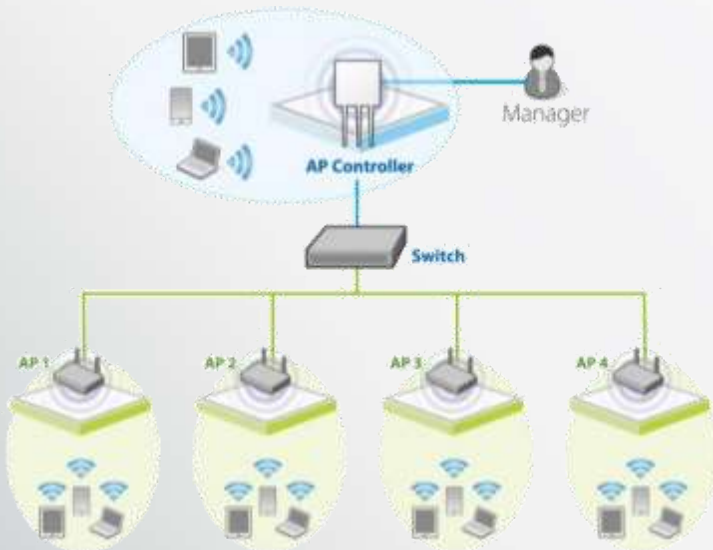
Технология AP сети

- Управление до 16 устройствами и доступность для малого бизнеса.
- Функции:
 - Master / Slave структура для AP сети
 - Локальный Radius сервер (AAA)
 - Групповая установка / конфигурирование
 - Групповое обновление встроенной программы
 - Оптимизация канала / мощности / нагрузки



Network management system (NMS)

- WLAN SSID конфигурирование
- WLAN мониторинг
- Гостевая сеть и контроль доступа
- Автовыбор канала



Непрерывное беспроводное покрытие

- **Быстрый роуминг между точками доступа**
Высокая скорость связи одновременно для многих устройств, таких как смартфон, планшетный ПК и компьютеров.
- **Широкое покрытие сети**
Расширит эффективное покрытие в полтора раза.



Публичный доступ

AP Group =

AP#1

AP#2

SSID Group Settings =

SSID1 = Guest

SSID2 = Stuff



AP контроллер

AP Group =

AP#3

AP#4

AP#5

SSID Group Settings =

SSID1 = Sales

SSID2 = PM

SSID3 = RD



AP#1

SSID1 = Guest

SSID2 = Stuff



AP#2

SSID1 = Guest

SSID2 = Stuff

Офис



AP#3

SSID1 = Sales

SSID2 = PM

SSID3 = RD



AP#4

SSID1 = Sales

SSID2 = PM

SSID3 = RD



AP#5

SSID1 = Sales

SSID2 = PM

SSID3 = RD

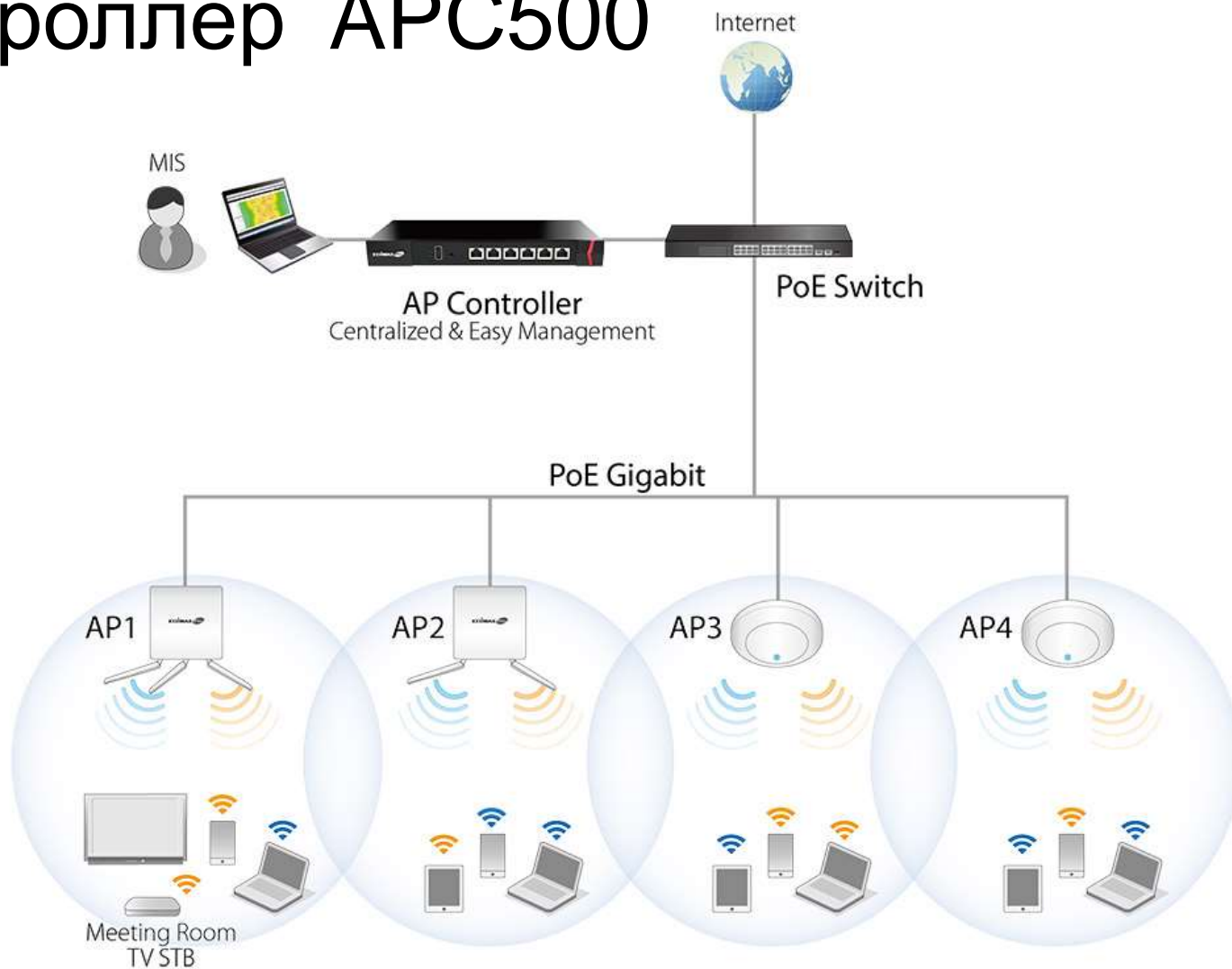
Контроллер APC500



- 1xWAN, 3xLAN Gigabit Ethernet
- до 200 SSID
- Captive portal (встроенный web-сервер)
- Гостевой Wi-Fi, авторизация СМС (ожидается в Q2.2016)
- Встроенный Radius сервер (AAA) для пользовательских и гостевых учетных записей – до 1024 пользователей
- Резервирование 1+1+3 (ожидается в Q2.2016)

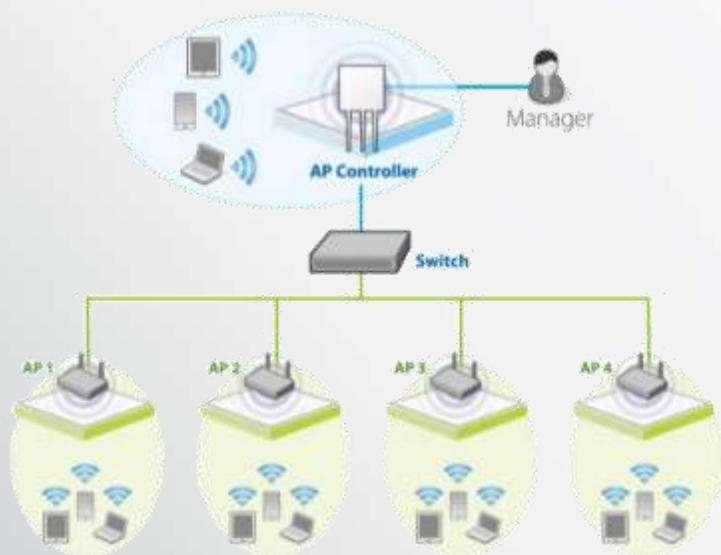
- Управление до 30 точек доступа Edimax Pro AP (ожидается расширение до 128 – Q2.2016)
- Беспшовный роуминг 802.11R (ожидается 802.11K – Q1.2016). Групповое обновление прошивок. Оптимизация канала/мощности/нагрузки
- Не загружает сеть (передает на точки доступа только трафик управления), может управлять удаленно через VPN
- Отсутствие лицензионных выплат

Контроллер APC500



Network management system (NMS)

- WLAN SSID конфигурирование
- WLAN мониторинг
- Гостевая сеть и контроль доступа
- Автовыбор канала



**Qos по SSID
(управление трафиком)**

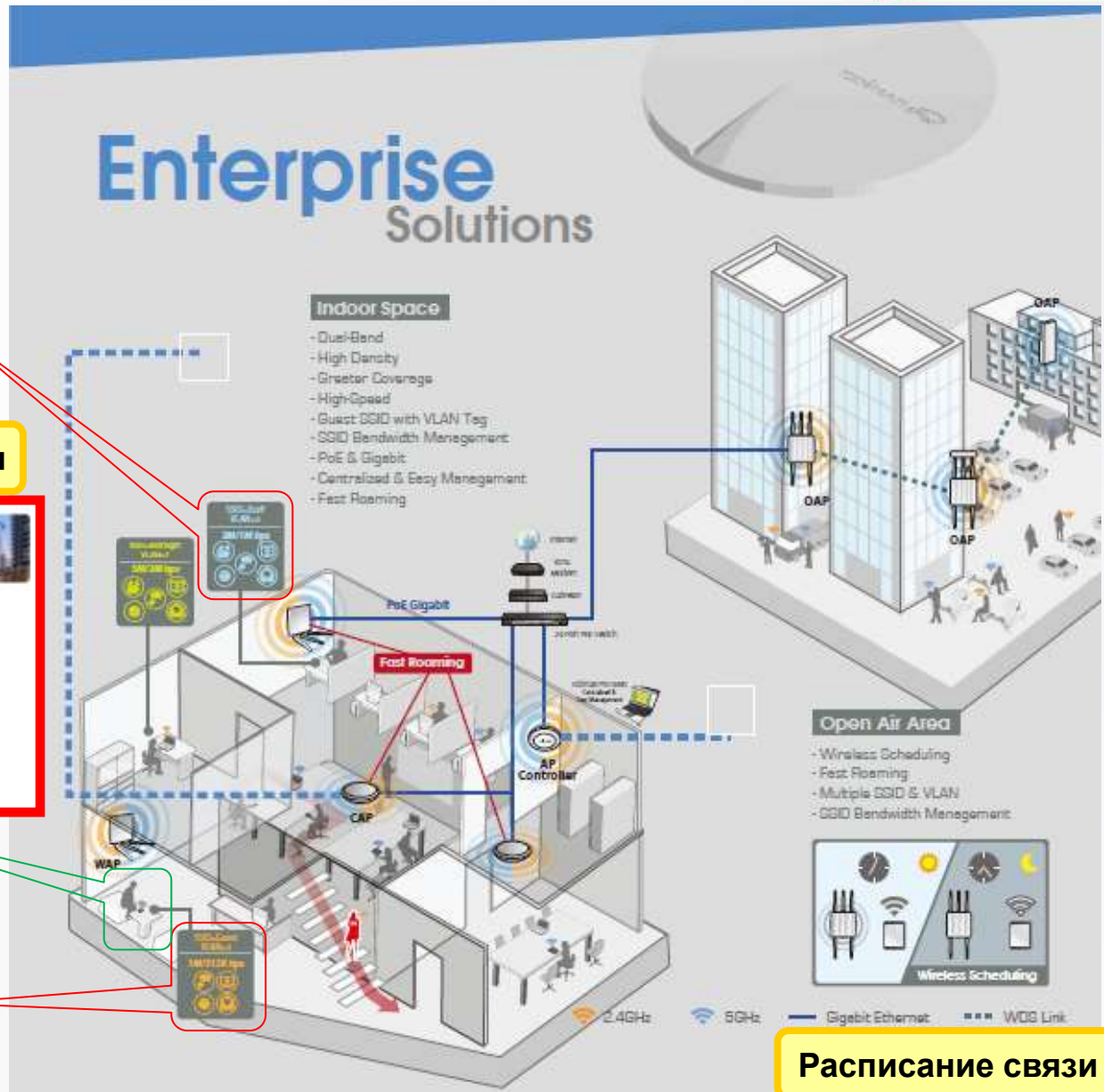
SSID=Staff
VLAN=2

3M/1M bps

Портал авторизации

SSID=Guest
VLAN=3

1M/512K bps



Расписание связи

Roadmap 2016

март – апрель 2016

- 802.11R (полный функционал)
- 802.11K
- **Динамическое управление радиодиапазонами**
(принуждение 2-х диапазонных устройств использовать менее загруженный диапазон 5 ГГц)
- Мастер быстрой конфигурации
- Гибкие настройки QoS для группы пользователей (Radius), возможность traffic shaping
- Управление встроенным Radius-сервером через SNMP



Roadmap 2016

май – июнь 2016

- Использование встроенной утилиты радиопланирования с нанесением точек доступа на карту **Google Map**
- **L3-VPN-туннель.** Возможность размещения контроллера (и точки доступа в режиме «контроллер») удалённо
- **Изменение функционала контроллера APC500:**
 - Управление до 128 точек** (сейчас – 30)
 - Резервирование (1+1+3) – 1-MASTER, 1-BACKUP + 3 – подчинённых** (управление до 384 точек из одного места)



Ключевые свойства

Низкая общая стоимость



Мощная AP платформа с контроллером. Уменьшает общие операционные расходы через простоту развертывания, обслуживания и управления сетью.



Просто в использовании, просто в управлении

Централизованное управление, быстрая установка, простота конфигурирования, дружелюбный пользовательский интерфейс управления, не нужен IT эксперт для установки.



Масштабируемая централизованная архитектура кабельной/беспроводной сети

Поддержка открытых протоколов 802.11R/K для бесшовного роуминга.



Надежная защита

- 802.1X аутентификация
- Контроль доступа
- Беспроводная L2 изоляция

Рентеев Андрей

arenteev@emag.ru

+7 (495) 927-0257, доб: 121

<http://wifi-solutions.ru/>



Спасибо