

ЭНЕРГИЧНАЯ КАМЕРА

СИСТЕМА ВИДЕО НАБЛЮДЕНИЯ С КАМЕРАМИ-ЛАМПАМИ



Эта система видео наблюдения специально разработана для домашнего использования. Система основана на первой в мире IP камера-лампе имеющей встроенный PLC (Power Line Communication) адаптер и P2P (Peer to peer) технологию подключения.

Для работы не требуются сложные настройки. IP-пользователю необходимо ввести только ID номер камеры и пароль для начала работ.

С помощью стандартного цоколя (E27) лампа может устанавливаться в специальную подставку (из комплекта поставки) или вместо любой существующей лампы на потолке, на стене или на столе. Цифровой сигнал от камеры передается через существующую электрическую сеть, поэтому место расположение камеры-лампы можно быстро и легко менять. Система предназначена для быстрой установки дома, в небольшом магазине или любой организации.



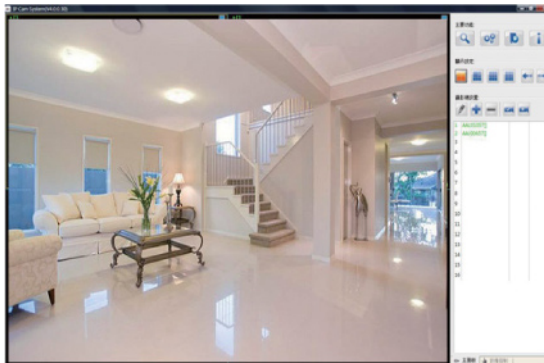
Возможности камеры

- Цоколь E27 для быстрой установки
- Встроенный PLC адаптер исключаящий дополнительные провода
- Технология P2P для быстрого подключения камеры к системе
- Поддерживает удаленный контроль через 3G/4G
- Автоматическая инфракрасная подсветка



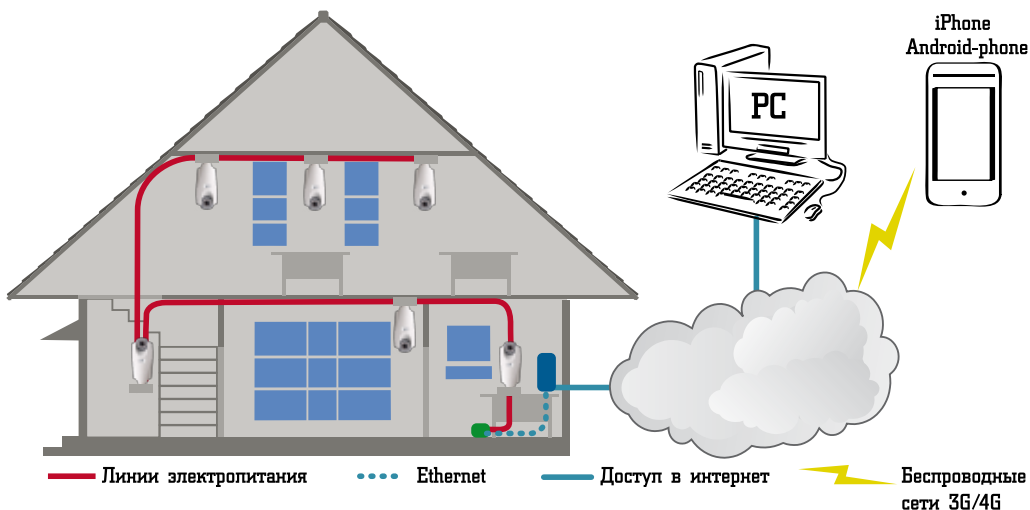
Возможности программного обеспечения

- Автопоиск камер-ламп в сети
- Отображение и запись 1/4/16 каналов
- Запись по расписанию, датчику движения и постоянно.
- P2P соединение без IP-установок
- Отображение данных канала
- Датчик движения
- Уведомления о событиях по E-mail



Технология PLC

Вы можете использовать существующую домашнюю электрическую сеть для того чтобы транслировать видео сигналы через PLC адаптер в маршрутизатор и далее в сеть Internet. PLC технология позволяет доставлять видео сигналы на большее расстояние чем Wi-Fi. Поэтому больше не нужны затраты на дорогие кабели и инсталляционные работы.



ТРЕБОВАНИЯ К РС ДЛЯ УДАЛЕННОГО УПРАВЛЕНИЯ И ТЕХНИЧЕСКИЕ ХАРАКТЕРИСТИКИ.

Требования к РС для удаленного просмотра

CPU	Pentium Dual-Core или выше
RAM	1G или выше
Display	1024*768/96 dpi
OS	Windows XP/ Vista/ 7
Свободное место на HDD	100 GB или выше
Сеть	Ethernet 100 BaseT или выше

Технические характеристики камеры-лампы

Наименование	PLC-Cam-L
Объектив	1/4.5 CMOS VGA
Разрешение	640x480, 320x240, 160x120
Кадров в секунду	До 30 к/сек
Видеосжатие	MJPEG
Угол охвата	Гор до 350 Верт до 135
ИК подсветка	Max 5m
Размеры (в т.ч. подставка)	205x123x123 (ДШВ)
Вес	500 г (с подставкой)
Источник питания	100-240VAC, 50/60 Hz
Потребляемая мощность	Max 4W